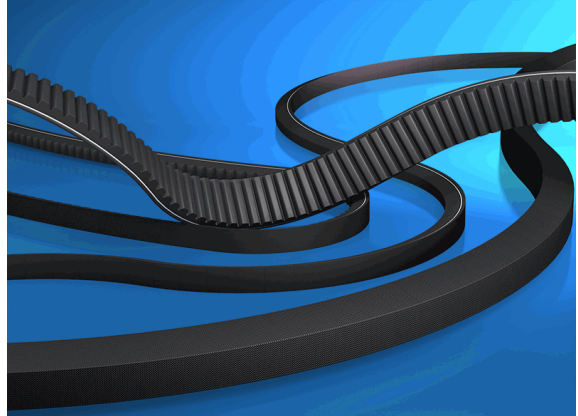


10037775**CONTI-V® FO****CX x Li = 1245 mm / Ld = 1304 mm**

28.02.2024 14:17:49

Technische Daten

| | |
|-------------|---------------------|
| Gewicht | 0,390 kg je Stück |
| Keilprofil | CX |
| Innenlänge | 1.245,00 Millimeter |
| Breite | 22,00 Millimeter |
| eCl@ss 6.2 | 23-17-02-01 |
| Höhe | 14,00 Millimeter |
| Länge Ld | 1.304,00 Millimeter |
| Performance | Standard |

Konformitäten

| | |
|-----------------------|------------------------|
| Stat. Warennummer | 40103200 |
| REACH-Verordnung | 2006/1907/EG (REACH) |
| RoHS-Richtlinie | 2011/65/EU (RoHS II) |
| RoHS-Richtlinie (III) | 2015/863/EC (RoHS III) |

* k.a. - keine Angabe
n.a. - nicht anwendbar

**** Technische Daten / Konformitäten**

Dieses Datenblatt wurde mit großer Sorgfalt erstellt und alle Angaben auf ihre Richtigkeit hin geprüft. Für etwaige fehlerhafte oder unvollständige Angaben wird jedoch keine Haftung übernommen. Produktabbildungen und Zeichnungen dienen nur zur Veranschaulichung und können im Detail technisch abweichen.

Durch die ständige Weiterentwicklung der Produkte sind Änderungen im Produktprogramm und der Produktausführung vorbehalten! Leistungs- und Verbrauchsdaten sowie Beschreibungen können daher ggf. abweichen. Die Anwendung der Produkte erfolgt

Seite 1 von 2



10037775

CONTI-V® FO

CX x Li = 1245 mm / Ld = 1304 mm



28.02.2024 14:17:49

außerhalb unserer Kontrollmöglichkeiten und liegt daher nicht in unserem Verantwortungsbereich .

