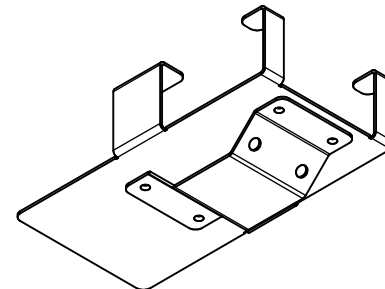


unbemaste Werkstückkanten DIN 6784  
0,5 0,5



Oberflächenrauhheit: surface finish: <b>DIN ISO 1302</b>	
Form- und Lagetoleranzen: tolerances of form and position: <b>DIN ISO 1101</b>	
Werkstückkanten: edge finish: <b>DIN ISO 13715</b>	
Oberflächenschutz: surface protection: <b>verzinkt</b>	
Tolerierung DIN 7167	
Masse ohne Toleranzangabe: dimensions without tolerances: <b>Metallmetri: DIN ISO 2768-1(M)</b>	
DIN 8015	
Elastomere Elastomers: <b>DIN 7715 M3</b>	
Kupferlegierungen Copper alloys: <b>DIN 17520</b>	
Allgemeintoleranzen DIN ISO 2768-1(M) general tolerances: <b>DIN ISO 2768-2(K)</b>	
0,5 bis 6 ±0,1	
über 6 bis 30 ±0,2	
über 30 bis 120 ±0,3	
über 120 bis 400 ±0,5	
über 400 bis 1000 ±0,8	
über 1000 bis 2000 ±1,2	
über 2000 bis 4000 ±2,0	



Ohne Genehmigung darf diese Zeichnung weder vervielfältigt, noch dritten Personen oder Konkurrenzfirmen zugänglich gemacht werden. Laut Gesetz über Urheberrechte und verwandte Schutzrechte 09.09.1965.

Without permission, this drawing may not be copied, not disclosed to third persons or should be made accessible to competitors. According to laws about copyright and related protectionrights 09.09.1965.

CAD-Zeichnung/Drawing:  
manuelle Änderungen sind untersagt!  
manual adjustments are prohibited!

CAD-System:  
Inv2011



Werkstoff:  
material: **St t=1,5mm**

Ersatz für:  
replmt. for:

Gewicht:  
weight: **-**

Ersatz durch:  
replaced by:

benennung:  
description: **Endanbindung**

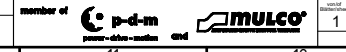
Benennung:  
description: **Halter für Steuerung  
HP01 230V**

Artikel-Nr.:  
item-no: **K-001501**

Zeichnungs-Nr.:  
drawing-no: **K-001501**

Dateiname: **K-001501.idw**

Versions:  
version: **01**



Maßstab:  
scale: **1:2**

Blatt:  
sheet: **1**