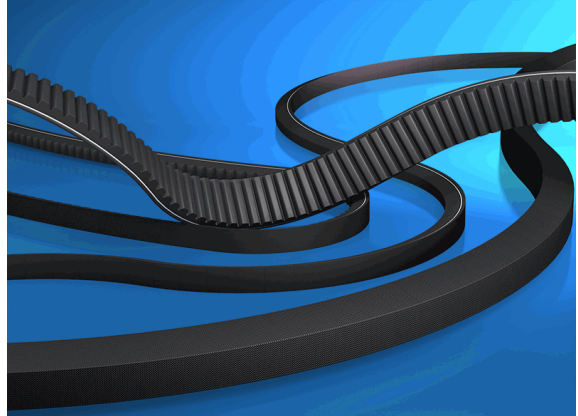


10037777

CONTI-V® FO

CX x Li = 1295 mm / Ld = 1354 mm



28.02.2024 14:17:59

#### Technische Daten

Gewicht	0,405 kg je Stück
Keilprofil	CX
Innenlänge	1.295,00 Millimeter
Breite	22,00 Millimeter
eCl@ss 6.2	23-17-02-01
Höhe	14,00 Millimeter
Länge Ld	1.354,00 Millimeter
Performance	Standard

#### Konformitäten

Stat. Warennummer	40103200
REACH-Verordnung	2006/1907/EG (REACH)
RoHS-Richtlinie	2011/65/EU (RoHS II)
RoHS-Richtlinie (III)	2015/863/EC (RoHS III)

\* k.a. - keine Angabe  
n.a. - nicht anwendbar

#### \*\* Technische Daten / Konformitäten

Dieses Datenblatt wurde mit großer Sorgfalt erstellt und alle Angaben auf ihre Richtigkeit hin geprüft. Für etwaige fehlerhafte oder unvollständige Angaben wird jedoch keine Haftung übernommen. Produktabbildungen und Zeichnungen dienen nur zur Veranschaulichung und können im Detail technisch abweichen.

Durch die ständige Weiterentwicklung der Produkte sind Änderungen im Produktprogramm und der Produktausführung vorbehalten! Leistungs- und Verbrauchsdaten sowie Beschreibungen können daher ggf. abweichen. Die Anwendung der Produkte erfolgt

Seite 1 von 2



10037777

CONTI-V® FO

CX x Li = 1295 mm / Ld = 1354 mm



28.02.2024 14:17:59

außerhalb unserer Kontrollmöglichkeiten und liegt daher nicht in unserem Verantwortungsbereich .

