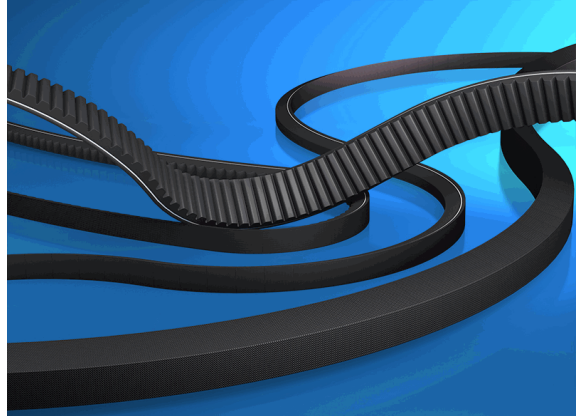


**10037692****CONTI-V® FO****BX x Li = 2032 mm / Ld = 2077 mm**

27.02.2024 16:24:32

**Technische Daten**

Gewicht	0,345 kg je Stück
Keilprofil	BX
Innenlänge	2.032,00 Millimeter
Breite	17,00 Millimeter
eCl@ss 6.2	23-17-02-01
Höhe	11,00 Millimeter
Länge Ld	2.077,00 Millimeter
Performance	Standard

**Konformitäten**

Stat. Warennummer	40103400
REACH-Verordnung	2006/1907/EG (REACH)
RoHS-Richtlinie	2011/65/EU (RoHS II)
RoHS-Richtlinie (III)	2015/863/EC (RoHS III)

\* k.a. - keine Angabe  
n.a. - nicht anwendbar

**\*\* Technische Daten / Konformitäten**

Dieses Datenblatt wurde mit großer Sorgfalt erstellt und alle Angaben auf ihre Richtigkeit hin geprüft. Für etwaige fehlerhafte oder unvollständige Angaben wird jedoch keine Haftung übernommen. Produktabbildungen und Zeichnungen dienen nur zur Veranschaulichung und können im Detail technisch abweichen.

Durch die ständige Weiterentwicklung der Produkte sind Änderungen im Produktprogramm und der Produktausführung vorbehalten! Leistungs- und Verbrauchsdaten sowie Beschreibungen können daher ggf. abweichen. Die Anwendung der Produkte erfolgt

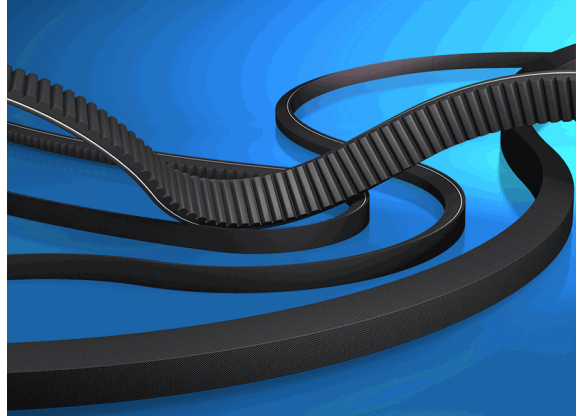
Seite 1 von 2



**10037692**

**CONTI-V® FO**

**BX x Li = 2032 mm / Ld = 2077 mm**



27.02.2024 16:24:32

außerhalb unserer Kontrollmöglichkeiten und liegt daher nicht in unserem Verantwortungsbereich .

