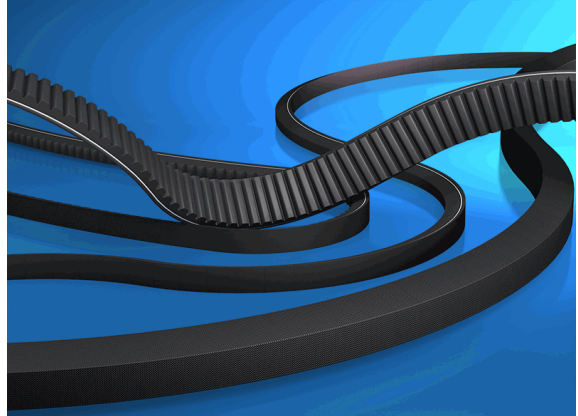


**10037420****CONTI-V® FO****ZX x Li = 533 mm / Ld = 556 mm**

03.01.2024 16:06:41

**Technische Daten**

|             |                   |
|-------------|-------------------|
| Gewicht     | 0,031 kg je Stück |
| Keilprofil  | ZX                |
| Innenlänge  | 533,00 Millimeter |
| Breite      | 10,00 Millimeter  |
| eCl@ss 6.2  | 23-17-02-01       |
| Höhe        | 6,00 Millimeter   |
| Länge Ld    | 556,00 Millimeter |
| Performance | Standard          |

**Konformitäten**

|                       |                        |
|-----------------------|------------------------|
| Stat. Warennummer     | 40103900               |
| REACH-Verordnung      | 2006/1907/EG (REACH)   |
| RoHS-Richtlinie       | 2011/65/EU (RoHS II)   |
| RoHS-Richtlinie (III) | 2015/863/EC (RoHS III) |

\* k.a. - keine Angabe  
n.a. - nicht anwendbar

**\*\* Technische Daten / Konformitäten**

Dieses Datenblatt wurde mit großer Sorgfalt erstellt und alle Angaben auf ihre Richtigkeit hin geprüft. Für etwaige fehlerhafte oder unvollständige Angaben wird jedoch keine Haftung übernommen. Produktabbildungen und Zeichnungen dienen nur zur Veranschaulichung und können im Detail technisch abweichen.

Durch die ständige Weiterentwicklung der Produkte sind Änderungen im Produktprogramm und der Produktausführung vorbehalten! Leistungs- und Verbrauchsdaten sowie Beschreibungen können daher ggf. abweichen. Die Anwendung der Produkte erfolgt

Seite 1 von 2



**10037420**

**CONTI-V® FO**

**ZX x Li = 533 mm / Ld = 556 mm**



03.01.2024 16:06:41

außerhalb unserer Kontrollmöglichkeiten und liegt daher nicht in unserem Verantwortungsbereich .

